
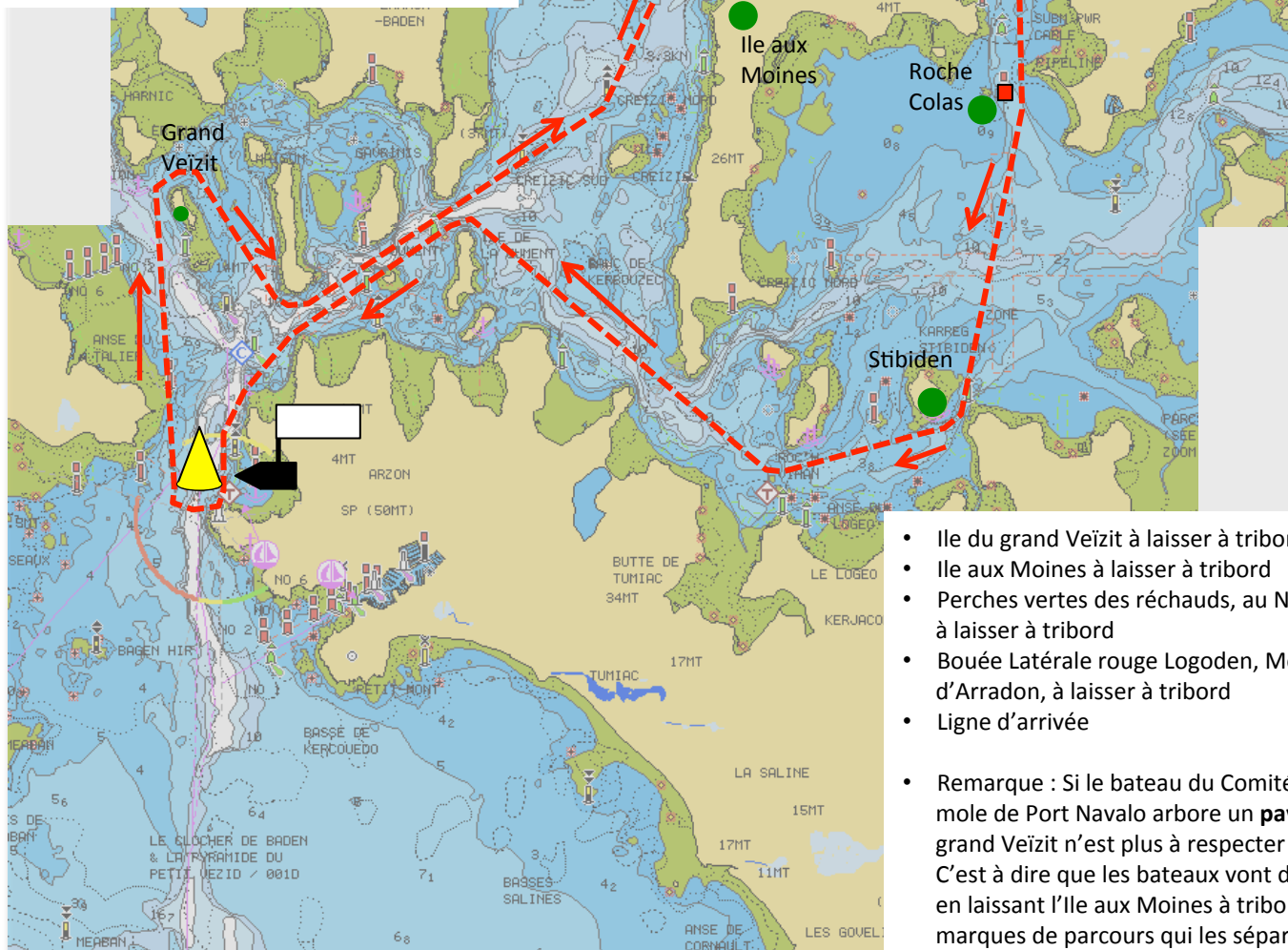



IPE 1 Grand Parcours extérieur « Boëdic – Port Navalo »

- Ligne de départ + Bouée de dégagement éventuelle à contourner 
- Bouée cardinale ouest Boëdic à contourner en la laissant à tribord
- Les deux Iles Logoden à laisser à tribord
- Ile Pirenn à laisser à bâbord
- Bouée latérale rouge Roche Colas à laisser à tribord
- Ile Stibiden à laisser à tribord
- **Porte mouillée** devant le mole de Port Navalo : entre une bouée conique jaune, à tribord et un bateau du Comité de Course arborant un pavillon Blanc à bâbord




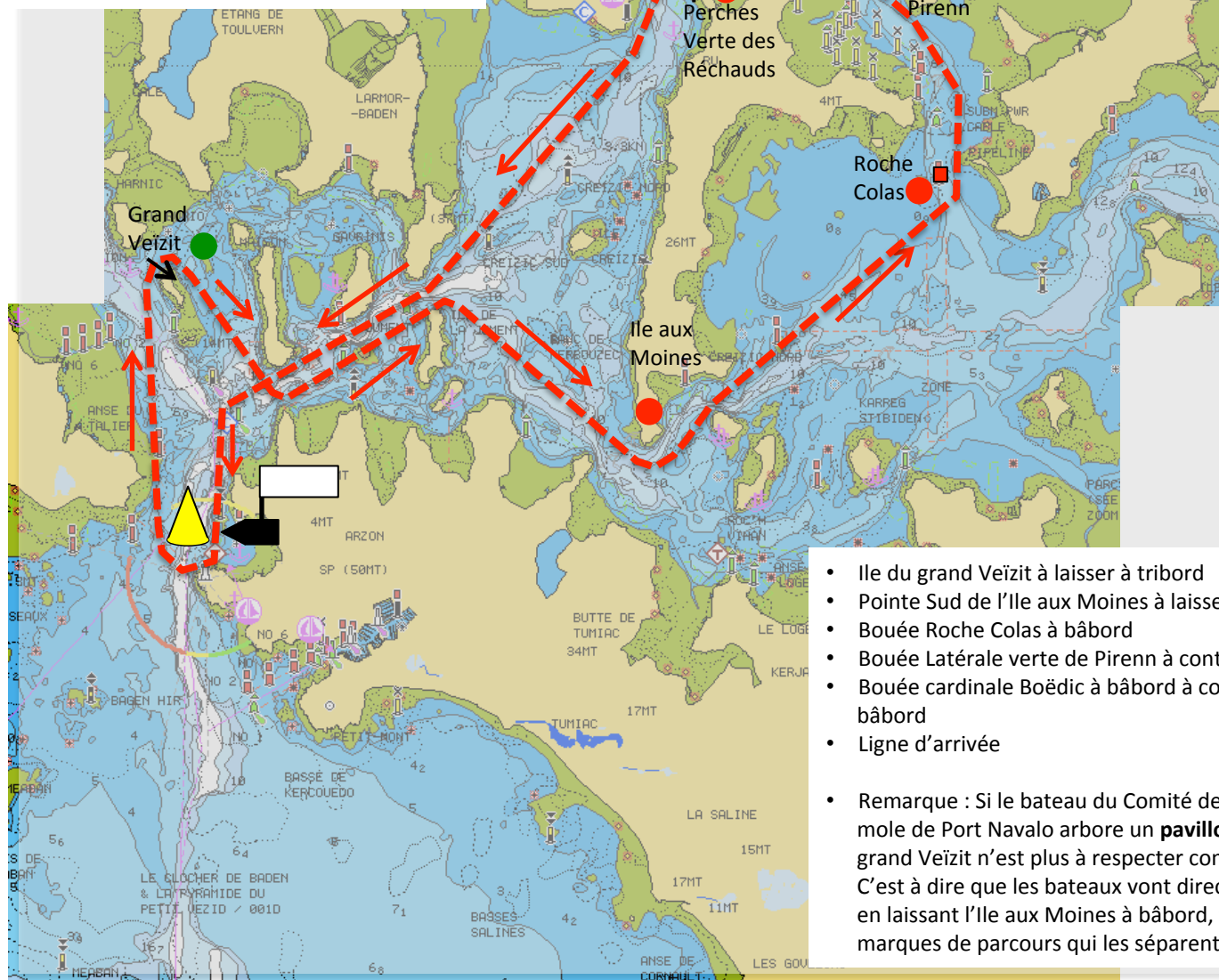
- Marques à Laisser à
- Tribord
 - Bâbord

- Ile du grand Veizit à laisser à tribord
- Ile aux Moines à laisser à tribord
- Perches vertes des réchauds, au Nord Ouest de l'Ile-aux-Moines, à laisser à tribord
- Bouée Latérale rouge Logoden, Mouillée près de la pointe d'Arradon, à laisser à tribord
- Ligne d'arrivée 


- Remarque : Si le bateau du Comité de Course situé à côté du mole de Port Navalo arbore un **pavillon O**, ceci signifie : « l'Ile du grand Veizit n'est plus à respecter comme marque de parcours ». C'est à dire que les bateaux vont directement à la ligne d'arrivée en laissant l'Ile aux Moines à tribord, tout en respectant les marques de parcours qui les séparent de la ligne d'arrivée.

IPE 2 Grand Parcours extérieur «Port Navalo - Boëdic»

- Ligne de départ + Bouée de dégagement éventuelle à contourner 
- Pointe Nord de l'Île aux Moines à laisser à bâbord.
- Perches vertes des réchauds, au Nord Ouest de l'Île-aux-Moines, à laisser à bâbord.
- **Porte mouillée** devant le mole de Port Navalo : entre une bouée conique jaune, à tribord et un bateau du Comité de Course arborant un pavillon Blanc à bâbord



- Marques à Laisser à
- Tribord
 - Bâbord

- Ile du grand Veizit à laisser à tribord
- Pointe Sud de l'Île aux Moines à laisser à bâbord
- Bouée Roche Colas à bâbord
- Bouée Latérale verte de Pirenn à contourner en laissant à tribord
- Bouée cardinale Boëdic à bâbord à contourner en la laissant à bâbord
- Ligne d'arrivée 
- Remarque : Si le bateau du Comité de Course situé à côté du mole de Port Navalo arbore un **pavillon O**, ceci signifie : «l'Île du grand Veizit n'est plus à respecter comme marque de parcours ». C'est à dire que les bateaux vont directement à la ligne d'arrivée en laissant l'Île aux Moines à bâbord, tout en respectant les marques de parcours qui les séparent de la ligne d'arrivée.

IPE 3 «Tour de l'Île aux Moines»



- Ligne de départ + Bouée de dégagement éventuelle à contourner.
- Pointe Nord de l'Île aux Moines à bâbord
- Perches vertes des réchauds, au Nord Ouest de l'Île-aux-Moines, à bâbord
- Pointe Sud de l'Île aux Moines à bâbord
- Bouée latérale rouge Roche Colas à laisser à bâbord
- **Bouée latérale rouge Logoden, Mouillée près de la pointe d'Arradon à laisser à tribord**
- Ligne d'arrivée

Marques à Laisser à

- Tribord
- Bâbord



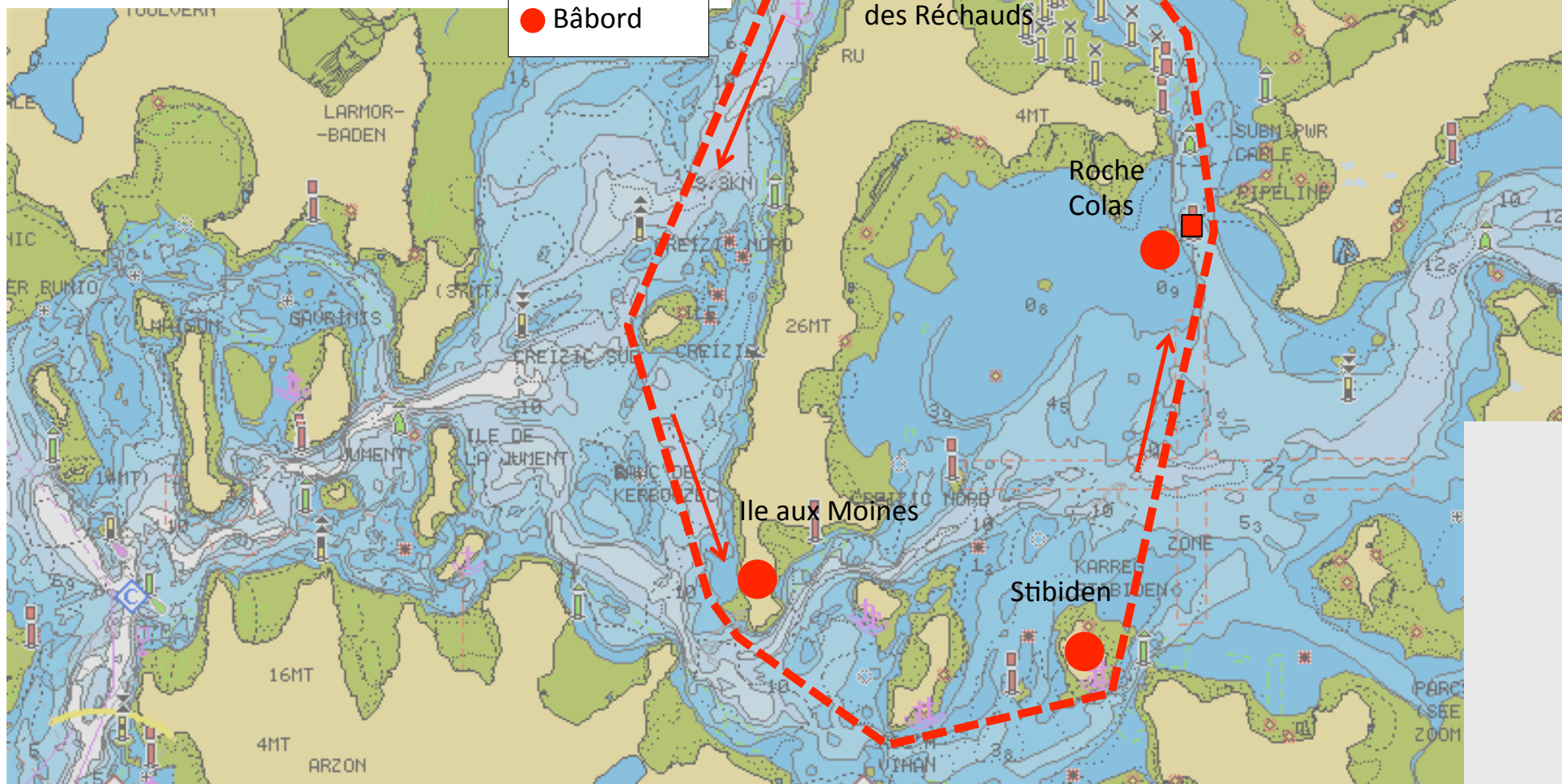
IPE 4 «Irus – Boëdic – Ile aux Moines»



- Ligne de départ + Bouée de dégagement éventuelle à contourner.
- Pointe Nord de l'Île aux Moines à bâbord
- Contourner l'Île Irus en la laissant à bâbord
- Perches vertes des réchauds, au Nord Ouest de l'Île-aux-Moines, à bâbord
- Pointe Sud de l'Île aux Moines à bâbord
- Ile Stibiden à bâbord
- Bouée latérale rouge Roche Colas à laisser à bâbord
- Bouée latérale verte Pirenn à contourner en la laissant à tribord
- Iles Logoden à bâbord
- Bouée cardinale Boëdic à laisser à bâbord
- Iles Logoden à bâbord
- Ligne d'arrivée

Marques
à Laisser à

- Tribord
- Bâbord



IPE 5 «Boëdic – Ile de l'œuf - Boëdic»



- Ligne de départ + Bouée de dégagement éventuelle à contourner
- Bouée cardinale ouest Boëdic à contourner en la laissant à bâbord
- Iles Logoden à bâbord
- Bouée latérale rouge Logoden, mouillée près de la pointe d'arradon à contourner en la laissant à bâbord
- Ile de Pirenn à bâbord
- Bouée latérale rouge Roche Colas à laisser à tribord
- **Porte** entre la Bouée conique, à contourner en la laissant à bâbord, mouillée entre l'île de l'œuf et l'île Govihan et un bateau du comité de Course arborant un pavillon Banque Populaire
- Bouée cardinale sud « DRENEC » au sud de l'ILE d'ARZ, à laisser à bâbord
- Bouée latérale verte « ILUR », à laisser à tribord
- Bouée latérale rouge Bilhervé, mouillée dans l'anse de Bilhervé à l'Est de l'ILE d'ARZ, à contourner en la laissant à bâbord
- Bouée Cardinale sud « DRENEC » au sud de l'ILE d'ARZ, à laisser à tribord
- Bouée latérale rouge Roche Colas à laisser à bâbord
- Bouée latérale verte de Pirenn à contourner en la laissant à tribord
- Bouée cardinale ouest Boëdic à contourner en la laissant à bâbord
- Ligne d'arrivée

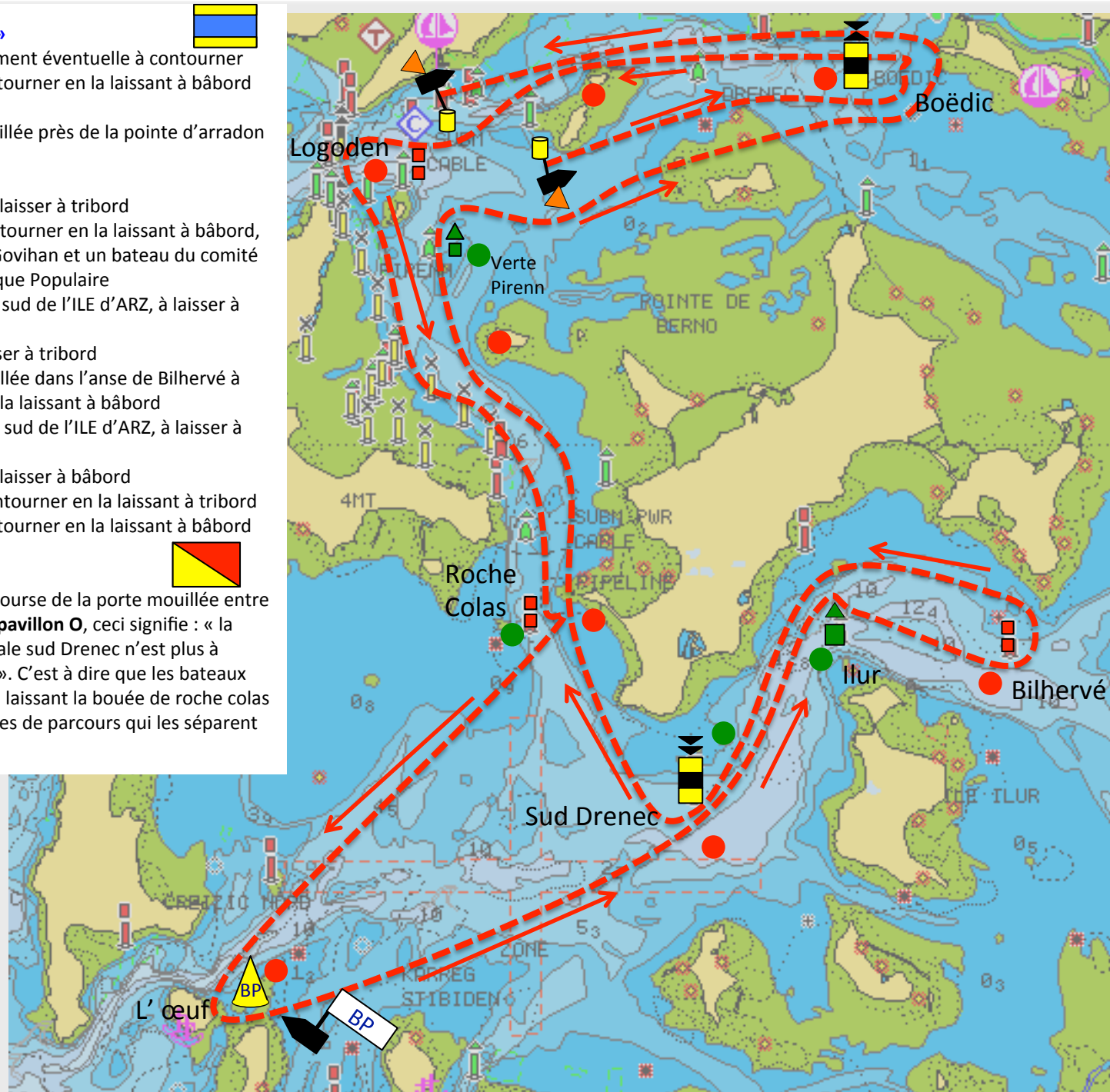


Remarque: Si le bateau du Comité de Course de la porte mouillée entre l'île de l'œuf et l'île Govihan arbore un **pavillon O**, ceci signifie : « la boucle située à l'Est de la bouée cardinale sud Dre nec n'est plus à respecter comme marque de parcours ». C'est à dire que les bateaux vont directement à la ligne d'arrivée en laissant la bouée de roche colas à bâbord, tout en respectant les marques de parcours qui les séparent de la ligne d'arrivée.

Marques
à Laisser à

● Tribord

● Bâbord

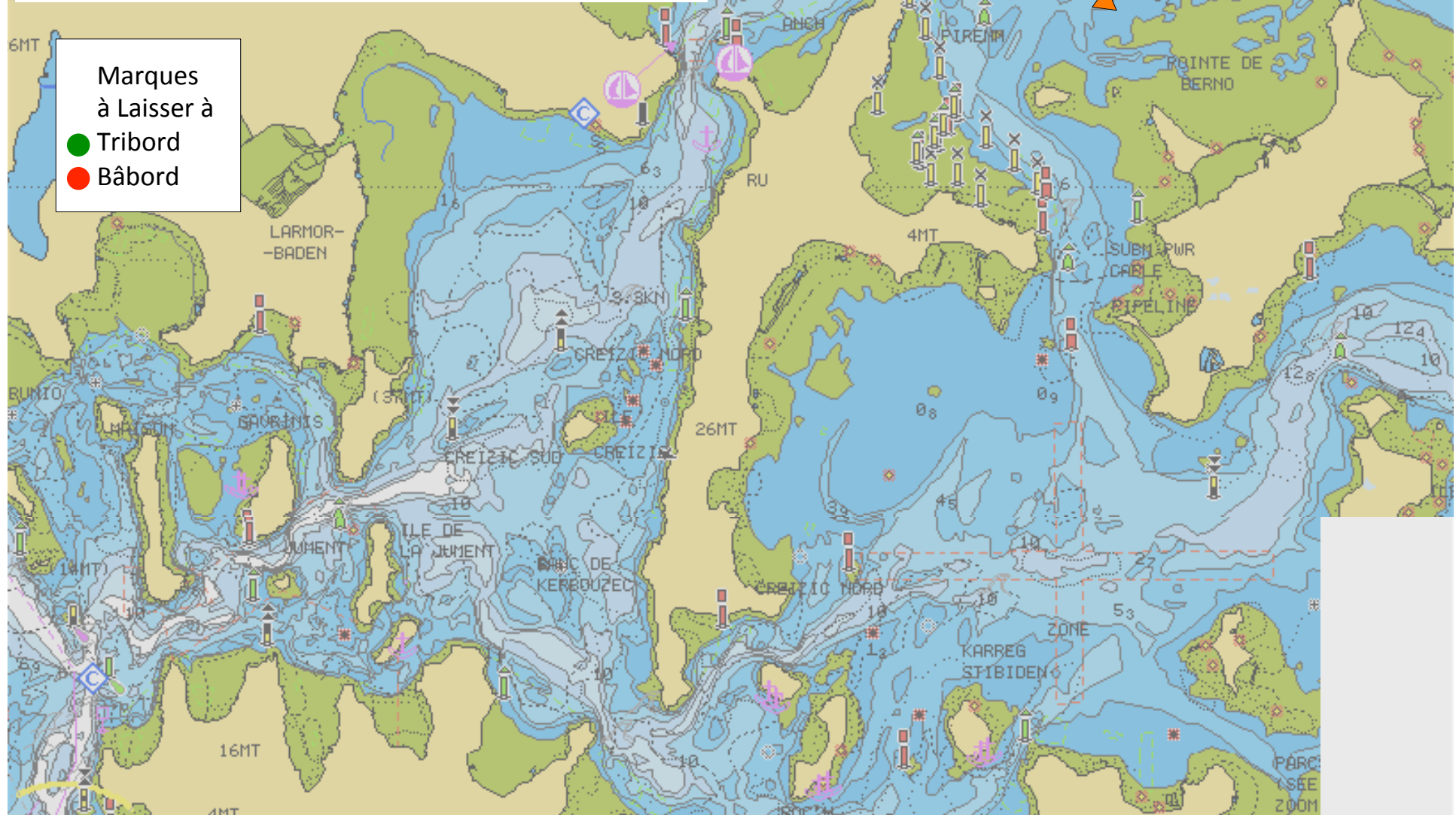
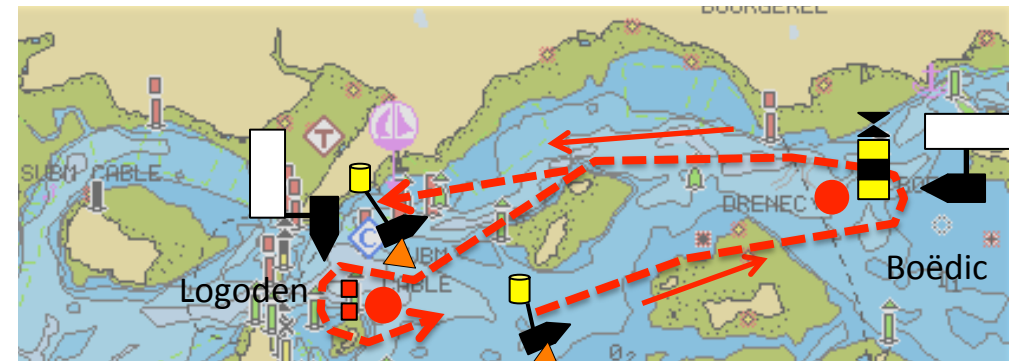


IPE 7 «Petit Parcours» 3 Tours





- Ligne de départ + Bouée de dégagement éventuelle à contourner.
- **Porte** : entre la bouée cardinale Boëdic à laisser à bâbord et un bateau du comité de Course arborant un pavillon Blanc.
- Iles Logoden à bâbord.
- **Porte** : entre la bouée latérale Logoden rouge, mouillée près de la pointe d'Arradon, à contourner en la laissant à bâbord et un bateau du comité de Course arborant un pavillon blanc (fin du premier tour).
- Ligne d'arrivée.

Attention : il est interdit de passer dans cette ligne d'arrivée entre les tours.

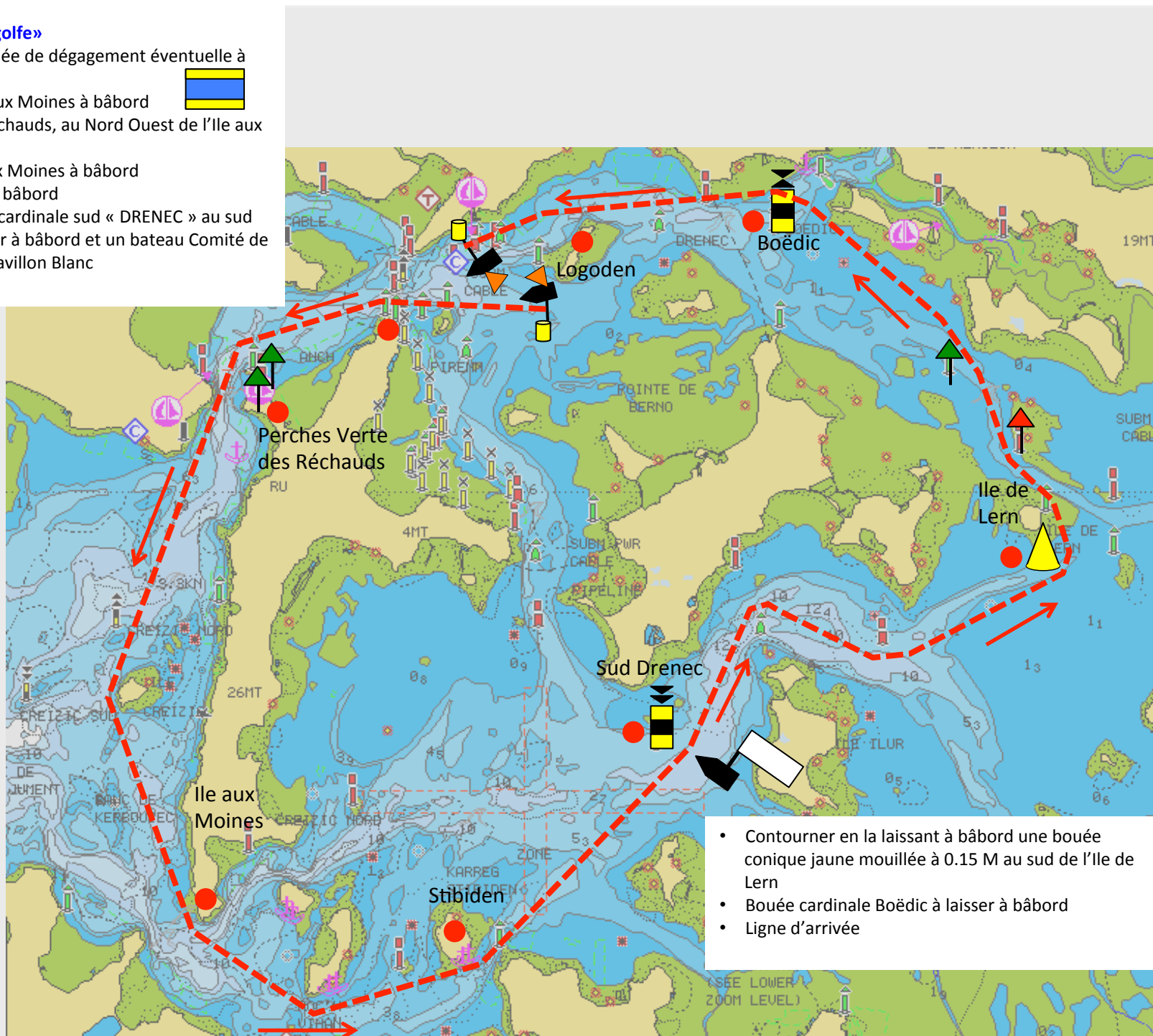


IPE 8 «Grand tour du golfe»


- Ligne de départ + Bouée de dégagement éventuelle à contourner 
- Pointe Nord de l'Île aux Moines à bâbord 
- Perches vertes des réchauds, au Nord Ouest de l'Île aux Moines, à bâbord
- Pointe Sud de l'Île aux Moines à bâbord
- Île Stibiden à laisser à bâbord
- **Porte** entre la Bouée cardinale sud « DRENEC » au sud de l'ÎLE d'ARZ, à laisser à bâbord et un bateau Comité de Course arborant un pavillon Blanc

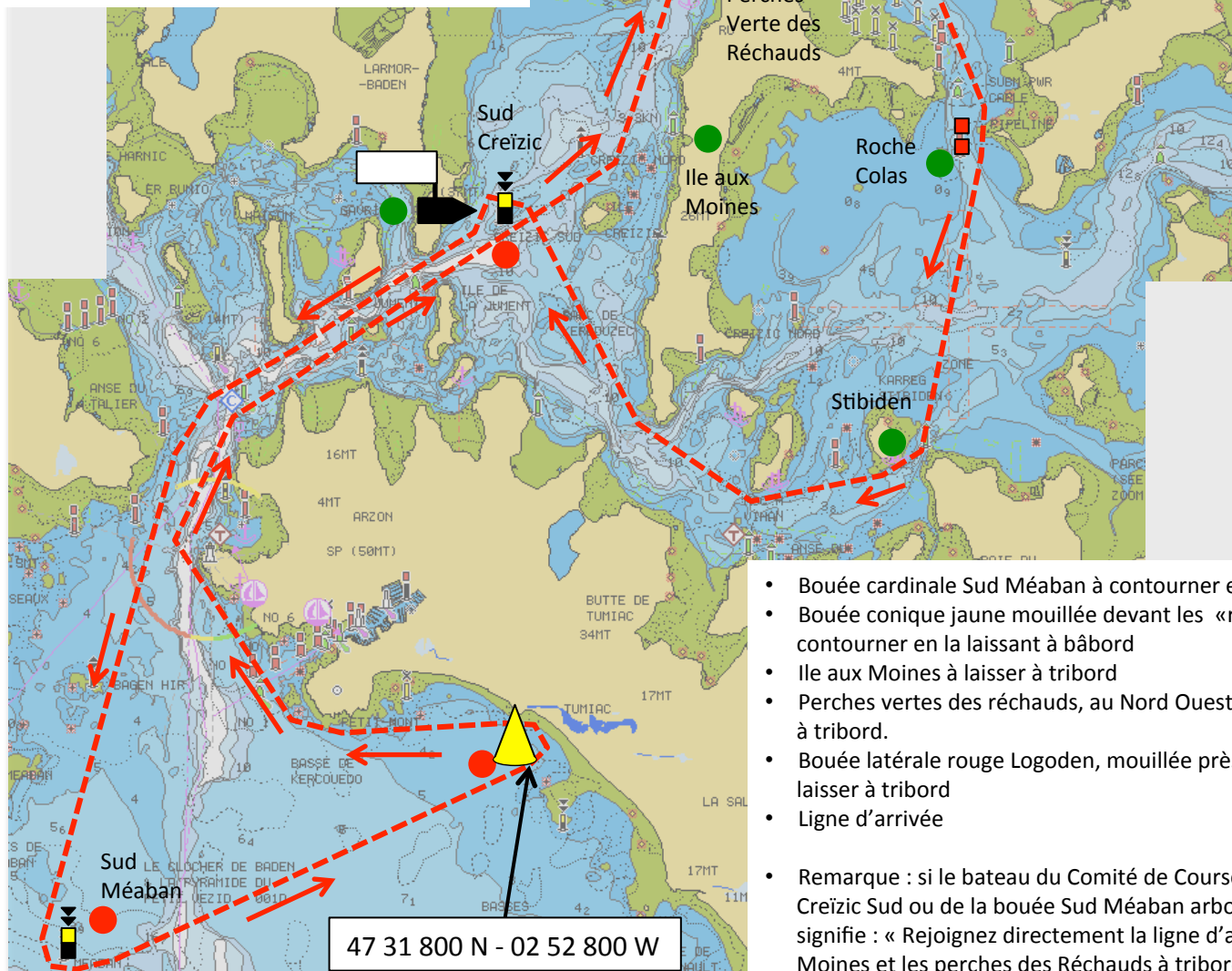
Marques
à Laisser à



- Tribord
- Bâbord




IPE 9 Grand Parcours extérieur « Boëdic – Kerjouanno »

- Ligne de départ + Bouée de dégagement éventuelle à contourner 
- Bouée cardinale ouest Boëdic à contourner en la laissant à tribord
- Les deux Iles Logoden à laisser à tribord
- Bouée latérale rouge Roche Colas à laisser à tribord
- Ile Stibiden à laisser à tribord.
- **Porte** entre la bouée cardinale Sud Crezic à bâbord et un bateau du Comité de Course arborant un pavillon Blanc à tribord

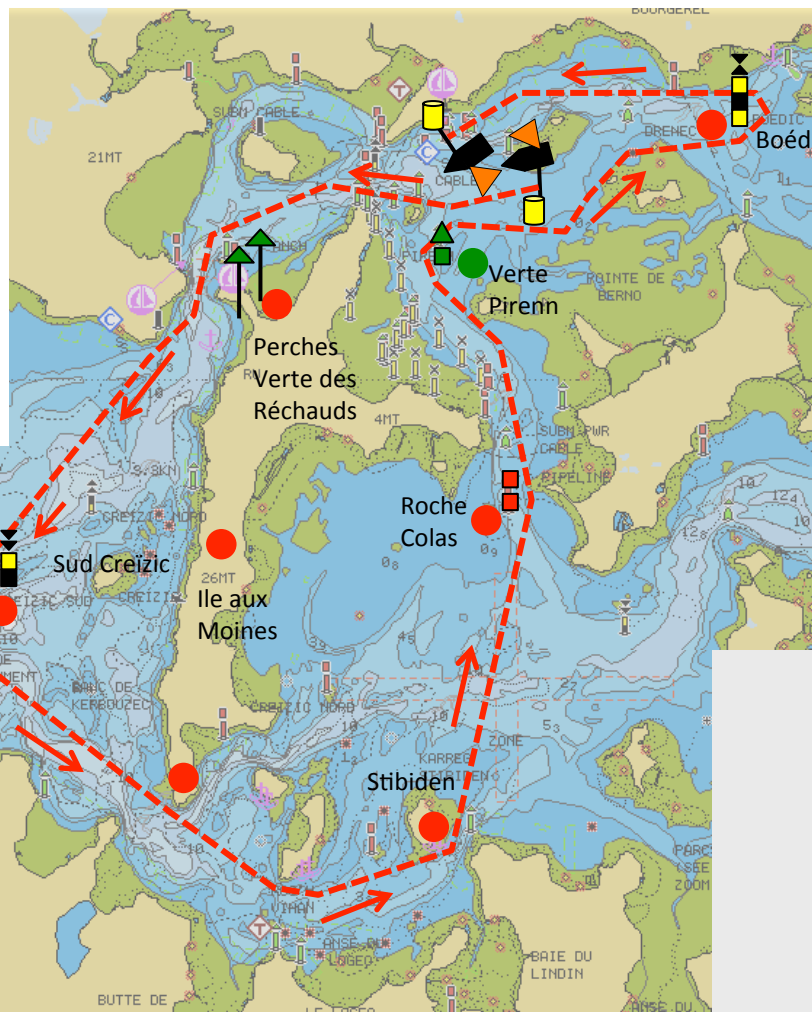


- Marques à Laisser à
-  Tribord
 -  Bâbord

- Bouée cardinale Sud Méaban à contourner en la laissant à bâbord.
- Bouée conique jaune mouillée devant les « remparts de Kerjouanno » à contourner en la laissant à bâbord
- Ile aux Moines à laisser à tribord
- Perches vertes des réchauds, au Nord Ouest de l'Ile-aux-Moines, à laisser à tribord.
- Bouée latérale rouge Logoden, mouillée près de la pointe d'Arradon, à laisser à tribord
- Ligne d'arrivée 
- Remarque : si le bateau du Comité de Course situé à côté de la bouée Crezic Sud ou de la bouée Sud Méaban arbore un **pavillon O**, ceci signifie : « Rejoignez directement la ligne d'arrivée en laissant l'Ile aux Moines et les perches des Réchauds à tribord »

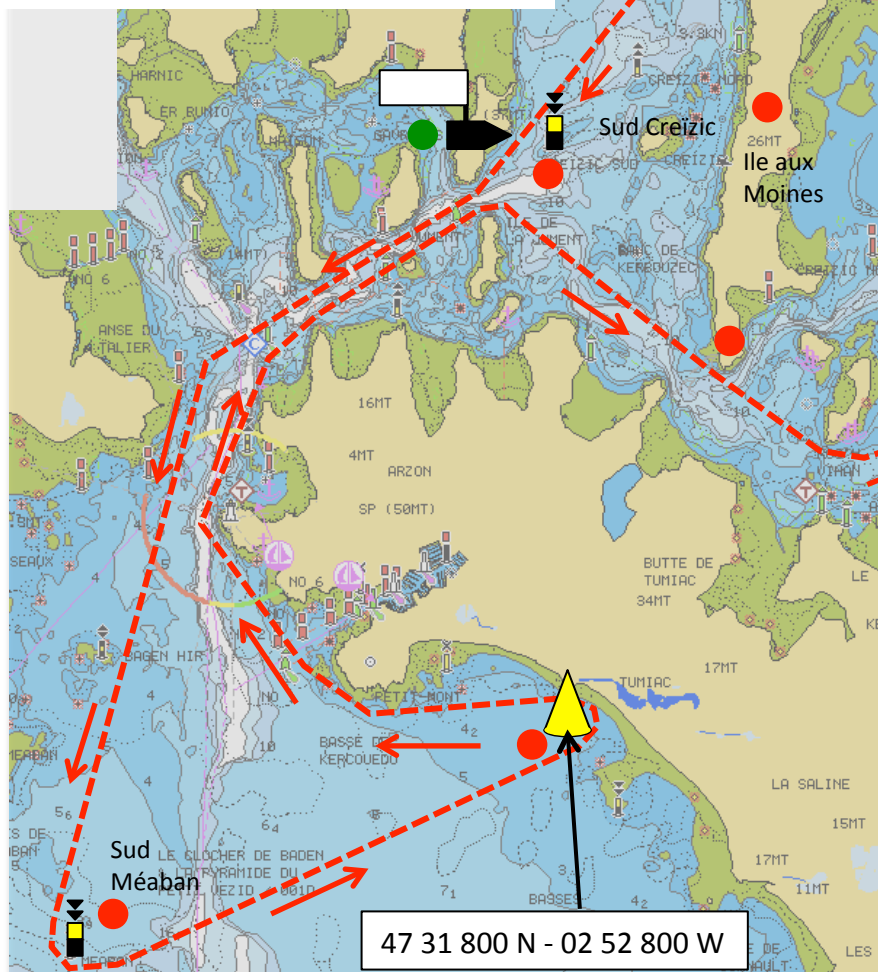
IPE 10 Grand parcours « Kerjouanno - Boédic »

- Ligne de départ + Bouée de dégagement éventuelle à contourner
- Pointe Nord de l'île aux Moines à laisser à bâbord.
- Perches vertes des réchauds, au Nord Ouest de l'île-aux-Moines, à laisser à bâbord.
- **Porte** entre la bouée cardinale Sud Créizic à laisser à bâbord et un bateau du Comité de Course arborant un pavillon blanc à tribord
- Bouée cardinale Sud Méaban à contourner en la laissant à bâbord.
- Bouée conique jaune mouillée devant les « remparts de Kerjouanno » par à contourner en la laissant à bâbord



Marques
à Laisser à

- Tribord
- Bâbord



- Pointe Sud de l'île aux Moines à bâbord
- Ile Stibiden à contourner en la laissant à bâbord.
- *Bouée Roche Colas à bâbord
- Bouée latérale verte de Pirenn à contourner en la laissant à tribord.
- Bouée cardinale Boédic à contourner en la laissant à bâbord
- Ligne d'arrivée

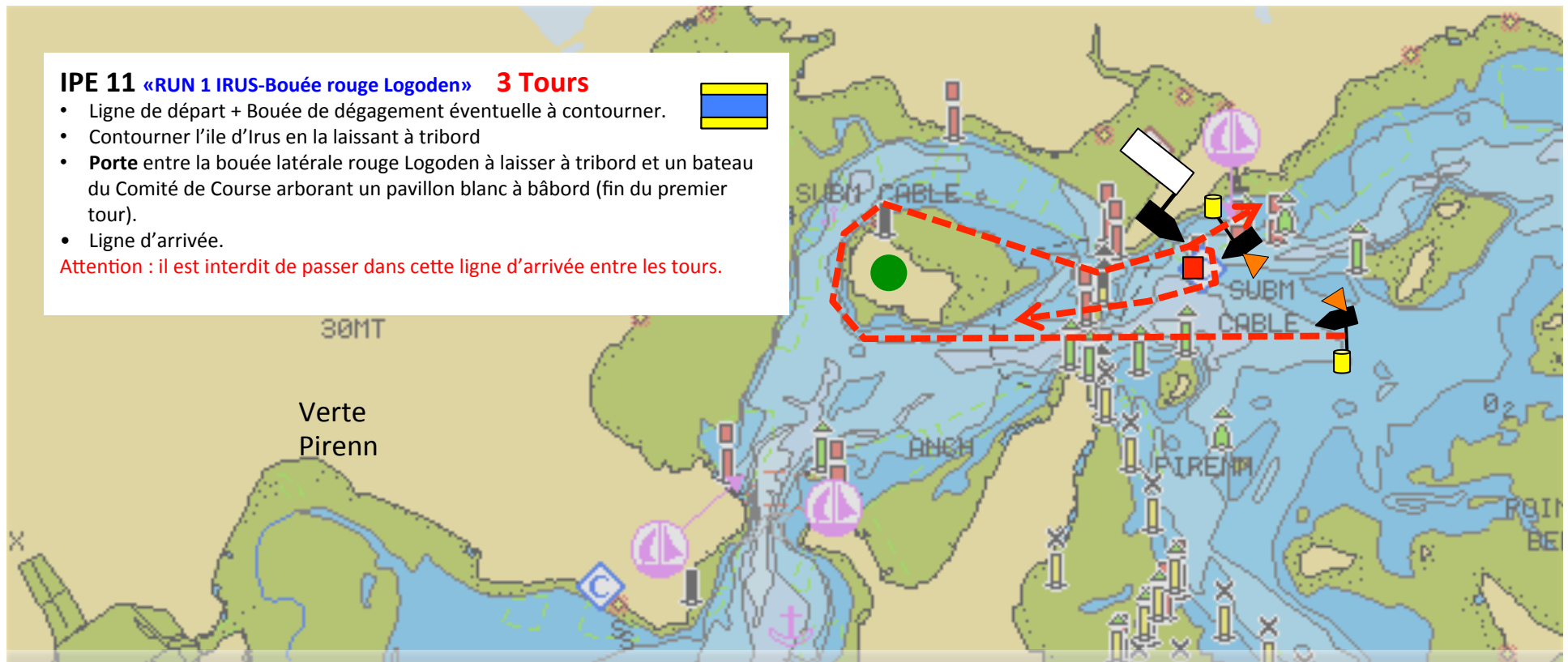
Remarque : si le bateau du Comité de Course situé à côté de la bouée Créizic Sud ou de la bouée Sud Méaban arbore un **pavillon O**, ceci signifie : « Rejoignez la ligne d'arrivée en laissant l'île aux Moines et la bouée latérale rouge Roche Colas à Bâbord »



IPE 11 «RUN 1 IRUS-Bouée rouge Logoden» 3 Tours

- Ligne de départ + Bouée de dégagement éventuelle à contourner.
- Contourner l'île d'Irus en la laissant à tribord
- **Porte** entre la bouée latérale rouge Logoden à laisser à tribord et un bateau du Comité de Course arborant un pavillon blanc à bâbord (fin du premier tour).
- Ligne d'arrivée.

Attention : il est interdit de passer dans cette ligne d'arrivée entre les tours.



IPE 12 «RUN 2 Bouée verte Pirenn-Bouée rouge Logoden» 3 Tours

- Ligne de départ + Bouée de dégagement éventuelle à contourner.
- Contourner la bouée verte Pirenn, en la laissant à tribord.
- **Porte** entre la bouée latérale rouge Logoden à laisser à tribord et un bateau du Comité de Course arborant un pavillon blanc à bâbord.
- Ligne d'arrivée.

Attention : il est interdit de passer dans cette ligne d'arrivée entre les tours.



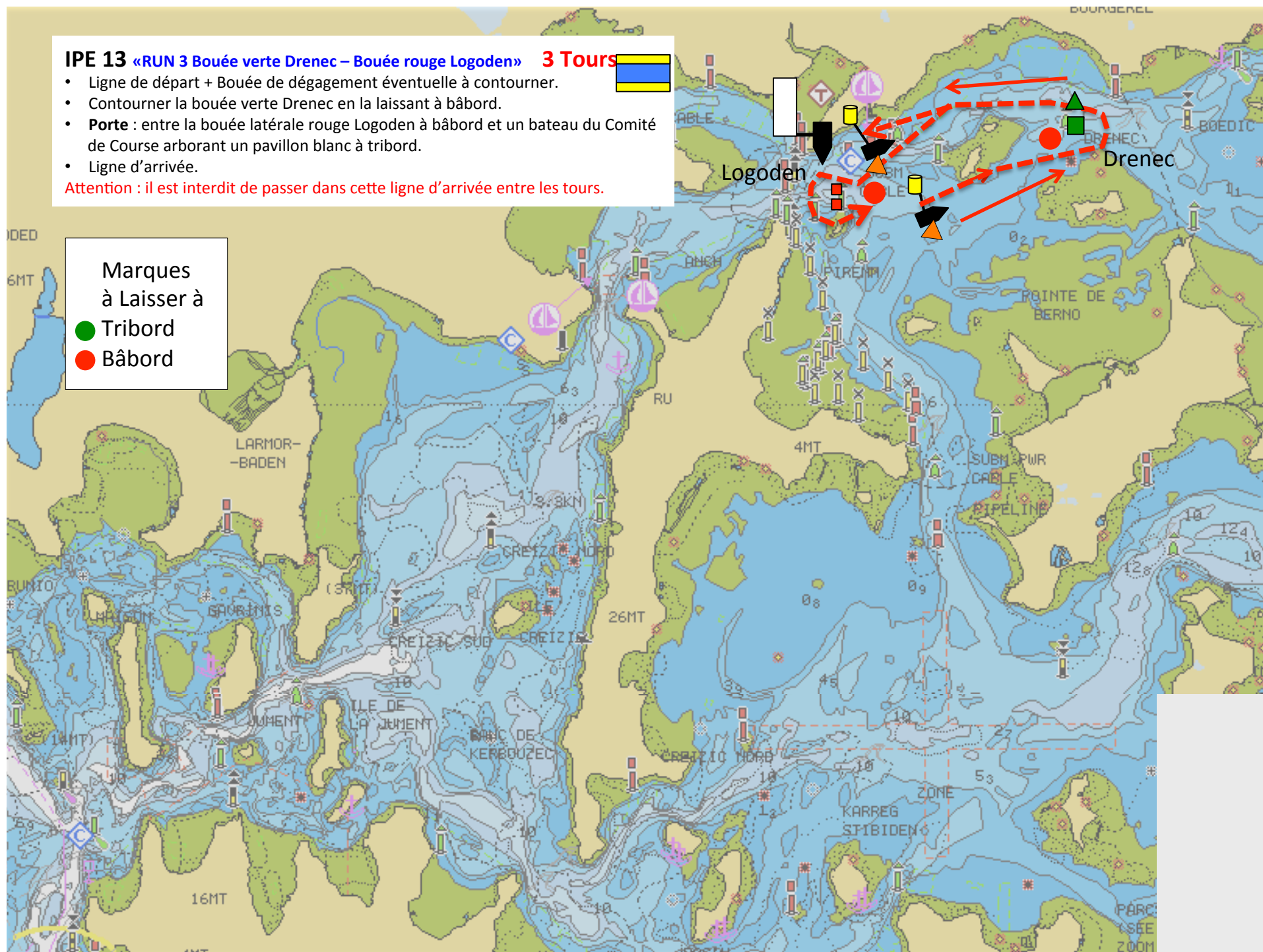
IPE 13 «RUN 3 Bouée verte Drevec – Bouée rouge Logoden» 3 Tours

- Ligne de départ + Bouée de dégagement éventuelle à contourner.
- Contourner la bouée verte Drevec en la laissant à bâbord.
- **Porte** : entre la bouée latérale rouge Logoden à bâbord et un bateau du Comité de Course arborant un pavillon blanc à tribord.
- Ligne d'arrivée.

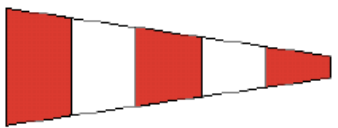
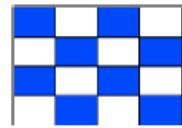


Attention : il est interdit de passer dans cette ligne d'arrivée entre les tours.

Marques
à Laisser à







- Tribord
- Bâbord



Retard ou annulation

				
Dénomination	Aperçu	N	A	H
Signification	Retard	Annulation	Retour à terre Arrêt des courses	Retour à terre attendez infos
Signal d'accompagnement	↑●● ↓●	↑●●● ↓●	Avec Aperçu ou N	Avec Aperçu ou N

Signaux de départ

						
Dénomination	P	I	Z	Noir	X	1 ^{er} substitut.
Libellé	Signal préparatoire hissé à H-4mn, au choix				Rappel individuel	Rappel général
Signification	Retour sous ligne sans contourner extrémités si franchissement dans mn	Règle de la minute : Retour par l'extérieur si franchissement dans mn	Pénalité 20% si franchissement dans mn et retour par extérieur	DSQ si franchissement dans mn	Rappelé qui ne revient pas a pénalité (DSQ)	
	↑● ↓●	↑● ↓●	↑● ↓●	↑● ↓●	↑●	↑●● ↓●

Autres signaux de course

					
S	C	L	M	Y	Bleu
Réduction de parcours	Changement de parcours	A terre : avenant En mer sur comité : suivez-moi	Marque manquante	Port gilet obligatoire à terre = pour toutes courses	Comité à l'arrivée
↑●●	●-----●	↑●	●-----●	↑●	